



山东大学  
SHANDONG UNIVERSITY

计算机科学与技术学院  
School of Computer Science and Technology

*High-Confidence Computing*  
《高置信计算（英文）》

依托山东大学计算机学院的国际英文学术期刊  
**High-Confidence Computing**  
被ESCI数据库正式收录

# 校友简报

2024.01

第八期

# 目录

## CONTENTS

学院动态.....	1
新进人才.....	1
学术成果.....	3
学术活动.....	7
校友活动.....	12
学院公告.....	13

# 1 学院动态

## ◎ 新进人才



蒲莲容 研究员 齐鲁青年学者

主要研究方向为生物信息学的算法设计与分析，针对海量基因组测序数据设计高效的分析算法。2018年获山东大学计算机科学与技术专业博士学位。博士毕业论文被评为ACM SIGBIO优秀博士论文奖。2019年至2023年在以色列特拉维夫大学从事博士后研究，并获得以色列政府颁发的PBC优秀博士后奖学金。2023年获山东省泰山学者“青年专家”称号。主持并完成国家自然科学基金青年基金一项。在Genome Research、Bioinformatics、JCSS、RECOMB、ECCB等国际期刊会议上发表论文十余篇。



王君义 助理教授

主要研究方向为虚拟现实与增强现实，包括场景理解、SLAM、三维重建等。2013年6月毕业于重庆大学数学与应用数学专业获理学学士学位；2016年3月毕业于北京航空航天大学计算机科学与技术专业获工学硕士学位；2023年12月于北京航空航天大学计算机应用技术专业获工学博士学位。曾在IEEE VR、IEEE ISMAR、Pattern recognition、ICRA、CVMJ等顶级期刊和会议上发表论文；曾担任ACM MM、ICRA、IROS、IEEE VR等国际会议审稿人。



### 杨振 助理教授

主要研究方向是软件工程、程序理解与生成和自然语言处理。专注于软件开发与维护的自动化与智能化研究。2023年10月在香港城市大学电脑科学系获得哲学博士学位，师从姜炜教授。2022年在北京大学高可信软件技术教育部重点实验室访问，导师是金芝教授和李戈教授。近5年曾在ACM TOSEM、IST、SANER、ICPC等软件工程领域国际顶尖期刊或会议发表论文十余篇。获得过ISET 2023杰出论文奖。



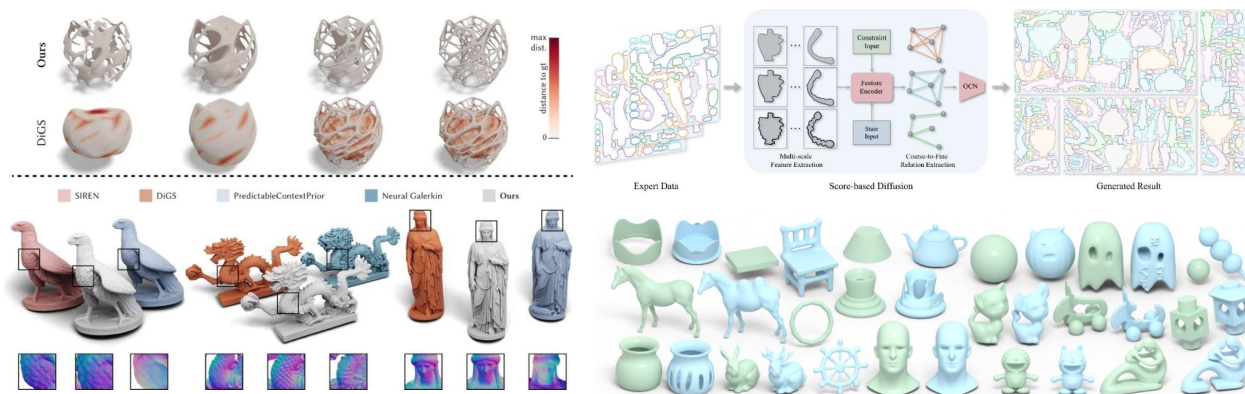
### 张孟奇 助理教授

于2023年毕业于中国科学院自动化研究所。主要研究方向为数据挖掘和自然语言处理，包括推荐系统、知识图谱、大语言模型等。在IEEE TKDE、WWW、ACL、EMNLP、CIKM、ICDM等领域内顶级期刊和会议发表论文十余篇，申请国家发明专利两项。曾担任IEEE TKDE、AAAI、KDD等顶级期刊会议审稿人。



## ◎学术成果

### ◆ 交叉研究中心四项最新研究成果被SIGGRAPH Asia 2023录用



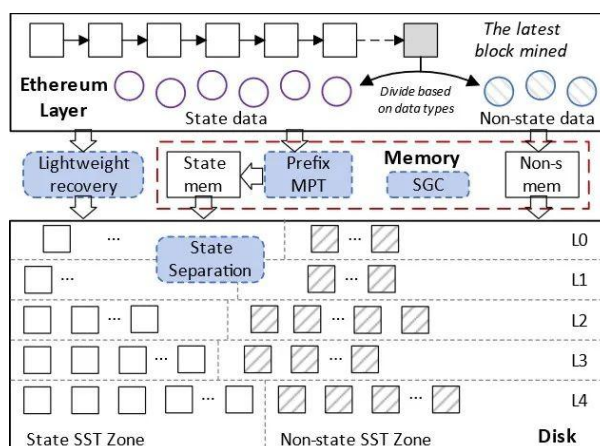
SIGGRAPH Asia 2023科技论文评审，计算机学院交叉研究中心科研团队再创佳绩，在保细节三维重建、增减材序列规划、不规则形状紧致排列、三维形状交互编辑等重要研究课题上取得突破，共有4篇文章被录用（Conditionally accept），其中2篇被录为Journal track，2篇被录为Conference track。第一作者均为山东大学学生。

### ◆ 夫子·明察司法大模型获评“2023年度大模型优秀创新应用案例”



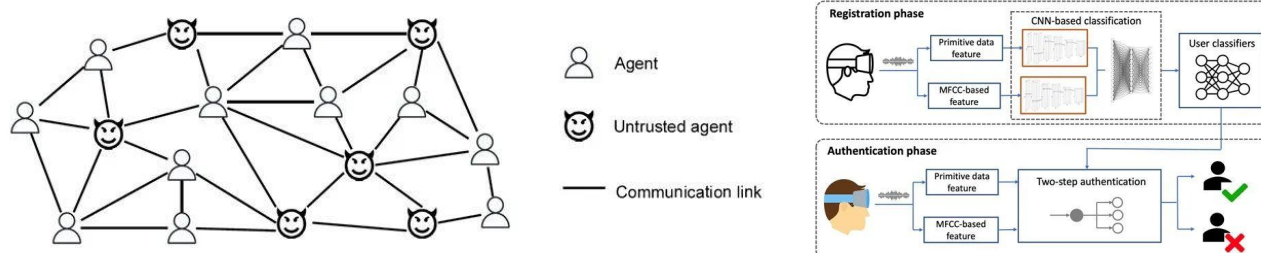
2023年9月14日上午，2023世界工业互联网产业大会——人工智能通用大模型和AIGC应用论坛在青岛国际会议中心顺利举行。其中，由山东大学、浪潮云、中国政法大学联合研发的司法领域大模型——夫子·明察司法大模型被评为“2023年度大模型优秀创新应用案例”。

## ◆ 体系结构与嵌入式研究中心最新研究成果被SIGMOD录用



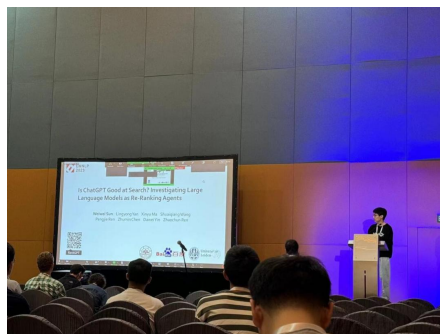
学院体系结构与嵌入式研究团队在键值存储系统设计中取得重大进展，在数据库领域顶级学术会议ACM SIGMOD2024（International Conference on Management of Data）以长文形式发表论文“ChainKV: A Semantics-Aware Key-Value Store for Ethereum System”。

## ◆ 计算机学院智能计算研究所在顶级学术期刊发表三项最新研究成果



学院智能计算研究所在分布式智能、智能安全及隐私保护等领域多项研究成果分别发表于顶级学术期刊IEEE/ACM TON、IEEE TKDE以及ACM TOSN，第一作者以及通讯作者单位均为山东大学。

## ◆ 山东大学信息检索实验室荣获EMNLP 2023杰出论文奖



2023年在新加坡召开的全球自然语言处理领域顶级会议EMNLP2023上，山东大学信息检索实验室研究成果“Is ChatGPT Good at Search? Investigating Large Language Models as Re-Ranking Agents”获得大会颁发的杰出论文奖（Outstanding Paper Award）。山东大学计算机科学与技术学院2021级硕士生孙维伟为第一作者，百度为合作单位。

## ◆ 夫子·明察司法大模型荣获第二十五届高交会“优秀产品奖”



2023年11月15日至19日，第二十五届中国国际高新技术成果交易会（以下简称高交会）在深圳举办。大会以“激发创新活力 提升发展质量”为主题，紧密围绕“十四五”规划布局 and 科技发展重点领域，集聚创新要素，展示了海内外最前沿的科研技术及产品。由山东大学、浪潮云、中国政法大学联合研发的司法领域大模型——夫子·明察司法大模型在科技成果展示中亮相，并荣获本届高交会“优秀产品奖”。



## ◆ 计算机学院荣获省人工智能学会教学成果奖特等奖



山东省人工智能学会在第四届泰山智能产业创新发展大会上颁发了高等教育教学成果奖，学院申报的成果“基于跨学科-科教协同一体化PBL的新工科课程实践生态”成功斩获特等奖。

## ◆ HCC入选“中国科技期刊卓越行动计划”且被ESCI数据库正式收录



A Clarivate Analytics company

Congratulations!

High-Confidence Computing has been selected for inclusion in the Web of Science™.

Articles published after 2021, beginning with 1(1), will be included in the following products:

- Emerging Sources Citation Index

2023年11月2日，中国科技期刊卓越行动计划办公室下发了《2023年度中国科技期刊卓越行动计划高起点新刊项目入选项目》通知，《高置信计算（英文）》（High-Confidence Computing, HCC）成功入选。2024年1月High-Confidence Computing（《高置信计算（英文）》，ISSN 2667-2952，简称“HCC”）通过科睿唯安旗下Web of Science委员会评审，正式被ESCI (Emerging Source Citation Index, 新兴来源引文索引)数据库收录。



## ◎学术活动

### ◆ CCF分布式计算与系统专委会走进山东大学（青岛）活动成功举办



2023年7月27日，由中国计算机学会（CCF）主办，CCF分布式计算与系统专委会、山东大学（青岛）承办的CCF走进高校活动，在山东大学计算机科学与技术学院成功举办。本次活动由学院副院长于东晓教授主持，包含5个特邀专家报告，吸引包括山东大学，中国石油大学，青岛大学和青岛科技大学等高校的众多师生前来参加。

### ◆ 山东大学—浪潮科技数据要素治理研究中心正式揭牌



2023年9月13日，山东大学-浪潮科技数据要素治理研究中心揭牌仪式暨合作研讨会在山东大学青岛校区举行。学院院长成秀珍、浪潮软件科技有限公司总经理张峰出席活动并为研究中心揭牌，学院副院长彭朝晖、浪潮软件科技有限公司副总经理李照川代表双方签署合作协议。

## ◆ 计算机学院组织承办高科会高校数字化转型发展分论坛



2023年10月13日，作为第60届中国高等教育博览会的重要组成部分，由中国高等教育学会、山东省教育厅、青岛市人民政府主办的第二届高等学校科技创新大会在青岛市召开，山东大学和国药励展展览有限责任公司承办了大会“高校数字化转型发展分论坛”，分论坛由计算机科学与技术学院与技术转移中心共同组织，以高校数字化转型发展为主题，邀请业界知名专家分享在数字化转型方面的理论方法和实践举措。

## ◆ 学院举办山东大学第八届齐鲁青年论坛计算机科学与人工智能分论坛



2023年10月26日，山东大学第八届齐鲁青年论坛计算机科学与人工智能分论坛成功举办，本次论坛邀请了来自斯坦福大学的邢小涵博士、中国科学院自动化研究所的吕月明博士、上海科技大学的陈光科博士、中国科学技术大学的崔爽博士、新西兰奥克兰大学的张景锋博士、中国科学技术大学的吴思副研究员、新加坡南洋理工大学的白涛博士、北京大学的邢铭哲博士和沙特阿卜杜拉国王科技大学的王博伦博士作学术报告，学院领导、学术委员会委员、教师代表及相关方向博士生参与学术讨论和交流。

## ◆ 山东大学第一届元计算论坛成功举办



2023年11月9日至11日，由山东大学计算机科学与技术学院和山东大学元计算研究院联合主办的“第一届元计算论坛”在山东大学青岛校区成功举办。本次活动邀请了来自全国十余所高校的优秀专家学者，围绕“弹性算力”“可信数据”“通用智能”等主题，作了精彩的学术分享交流。

## ◆ 生成未来|百度AI原生技术走进山东大学



2023年11月19日，学院邀请百度公司在山东大学青岛校区举办了“AI原生应用技术进校园”活动，对AI原生应用的最新进展和实际应用做了相关分享，与会师生还就AI原生应用、百度文心大模型及AI创新实践平台、百度人才观等话题进行了深入的交流探讨。

## ◆ 山东大学计算机学院生物信息学算法前沿论坛成功举办



2024年1月5日-7日，由学院主办的生物信息学算法前沿论坛在山东大学青岛校区成功召开。本次论坛邀请了来自全国十余所高校的杰出专家学者，围绕“生物信息学前沿课题研究”展开深入研讨，为参会者带来了丰富而精彩的学术报告。

## ◆ 计算机科学与技术学院片上系统与应用论坛成功举办



2024年1月6日，由山东大学计算机科学与技术学院和元计算研究院共同主办的片上系统与应用论坛，在山东大学青岛校区成功举行。本次论坛邀请了来自国内外多所高校及研究所的十余名优秀专家学者，为大家带来精彩学术报告。



## ◆ 山东省高校第一届计算机院长论坛成功举办



2024年1月13日，山东省高校第一届计算机院长论坛在山东大学青岛校区成功举办。本次论坛以“推进山东省计算机学科提升，服务山东高质量创新发展”为主题，山东大学校长李术才，山东省教育厅高等教育处处长曾宪文，国内知名专家学者和来自省内30多所高校的计算机学科院长共计80余人出席了本次论坛。

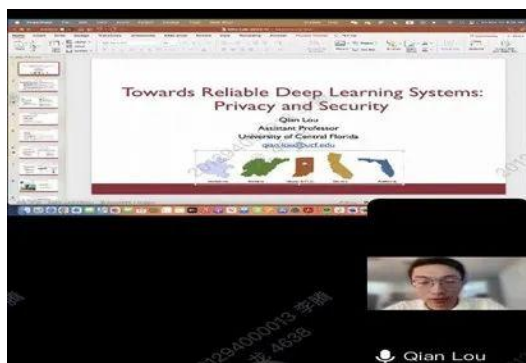
## 2 校友活动

### ◆ 计算机学院举办校友企业家论坛暨三全育人工作研讨会活动



2023年8月25日，学院校友企业家论坛暨三全育人工作研讨会，在计算机学院成功举办。学院党委书记贾智平、院长成秀珍分别致辞发言，学院20余名校友企业家代表参加了本次论坛活动。

### ◆ 计算机科学与技术学院举行第十五期学长讲堂



2023年11月10日，计算机科学与技术学院通过腾讯会议线上举行第十五期学长讲堂，学院邀请2017届校友娄钱作题为“人工智能计算机科研机会分享”的主题讲座，讲座由学院党委副书记张四化主持，来自计算机科学与技术学院、网络安全学院、生命科学学院、法学院的110余名本科生参加讲座。

## 3 学院公告

### ◆ 欢迎依托山东大学计算机科学与技术学院申报2024年度 国家自然科学基金优秀青年科学基金项目（海外）

广大海外青年才俊、海内外校友：

为进一步完善科学基金人才资助体系，充分发挥科学基金引进和培养人才的功能，吸引海外优秀青年人才回国（来华）工作，国家自然科学基金委员会（以下简称自然科学基金委）设立国家自然科学基金优秀青年科学基金项目（海外）。山东大学计算机科学与技术学院诚挚邀请广大青年才俊依托我校申报海外优青项目！

联系人：王老师

联系电话：+8615853180167（微信同号）

电子邮箱：wangyj@sdu.edu.cn

学院官网：<https://www.cs.sdu.edu.cn/>

通讯地址：山东省青岛市即墨区滨海公路72号山东大学（青岛）第周苑C座

邮政编码：266237

### ◆ 2023年度捐赠鸣谢:

山东可达鸭教育科技有限公司 (捐赠金额: 3万元), 捐赠项目: 计算机学院学生成长发展基金

2005级校友 张新永 (捐赠金额: 6千元), 捐赠项目: 计算机学院学生成长发展基金

### ◆ 学院基金介绍

学院面向社会各界进行教育事业公益募捐活动, 募集资金将用于支持计算机学院教育事业的持续发展。百廿山大, 强校兴国, 计算机学院将在长期支持学校事业发展人士和广大校友的慷慨激励中, 凝心聚力, 砥砺前行, 为国家和社会培养输送高质量计算机专业人才而努力奋斗。

项目介绍:

- 一、计算机学院“扬帆”教育基金 (留本基金账户)
- 二、计算机学院建设发展基金(非留本基金账户)
- 三、计算机学院学生成长发展基金(非留本基金账户)

详情见链接:

[https://mp.weixin.qq.com/s/71bxkz9\\_wCLHxsEEe1TXcA](https://mp.weixin.qq.com/s/71bxkz9_wCLHxsEEe1TXcA)

如有捐赠意向 (包括实物捐赠) 请咨询学院联系人:

胡老师: 0532-58630276

周老师: 0532-58630619

Email: keyancs@sdu.edu.cn



